

## Rapport du Trésorier

Exercice 2013

Comptes du 1<sup>er</sup> janvier au 31 décembre 2013

Les recettes et dépenses sont les suivantes :

### U4U - Exercice 2013 - €

	DB	CR	
Report à nouveau 2012		9.996,58	
Dépenses	49.459,59		
Recettes		50.797,33	
Total et report à nouveau 2013	49.459,59	60.793,91	11.334,32
Factures à recevoir	6.460,00		
Solde de l'exercice	55.919,59	60.793,91	4.874,32

Recettes et dépenses hors report à nouveau et factures sur exercice antérieur, plus engagements

Résultat d'exploitation	DB	CR	
Recettes		50.797,33	
Dépenses	49.919,59		
Total et résultat d'exploitation :	49.919,59	50.797,33	877,74

Côté crédit, les sources de revenu sont :

- Les cotisations
- Les droits d'inscription aux cours de formation (qui comprennent la cotisation pour les non membres)
- Des contributions diverses : frais de petite restauration ou appel de fonds
- Des intérêts bancaires et autres revenus divers

CR	€	
Formation	26.600,00	52,36%
Cotisations	10.278,80	20,23%
Cotisations de soutien	6.462,00	12,72%
Cotisations exceptionnelles	3.959,63	7,79%
Contribution sandwiches	2.345,00	4,62%
Contribution USHU aux actions contentieuses	1.000,00	1,97%
Divers	151,90	0,30%
Total :	50.797,33	100,00%

La structure des cotisations, hors contributions autres est :

Cotisations	10.278,80	61,40%
Cotisations de soutien	6.462,00	38,60%
Total :	16.740,80	100,00%

Côté débit, le poste se détaille ainsi :

DB	€
Prestataires de formation	25.070,00
Traductions	6.456,18
Frais juridiques	5.974,54
Petite restauration	3.197,73
Campagnes électorales	2.037,37
Matériel	1.544,44
Frais de déplacement	1.476,33
Formation (remboursements)	835,00
Frais de représentation	762,81
Téléphone	577,99
Divers	546,30
MEET	500,00
Web	231,85
Publications	148,40
Frais bancaires	100,65
Total :	49.459,59

L'analyse des dépenses hors formation par rapport au budget 2013 est :

DB	Réel 2013	Budget 2013	Variation
Traductions	6.456,18	7.000,00	0,92
Frais juridiques	5.974,54	1.700,00	3,51
Petite restauration	3.197,73	3.900,00	0,82
Campagnes électorales	2.037,37	2.800,00	0,73
Matériel	1.544,44	1.300,00	1,19
Frais de déplacement	1.476,33	1.300,00	1,14
Frais de représentation	762,81	500,00	1,53
Téléphone	577,99	0,00	
Divers	546,30	500,00	1,09
MEET	500,00	500,00	1,00
Web	231,85	200,00	1,16
Publications	148,40	0,00	
Frais bancaires	100,65	0,00	
Total :	23.554,59	19.700,00	1,20

Le bilan des actions de formation payantes et gratuites est le suivant :

<b>Bilan Formation</b>	DB	CR	
Factures fournisseurs	25.070,00		
Factures sur exercice antérieur		6000	
Remboursements inscriptions	835,00		
Factures à recevoir	6.460,00		
Recettes		26.600,00	
Total	32.365,00	32.600,00	235,00

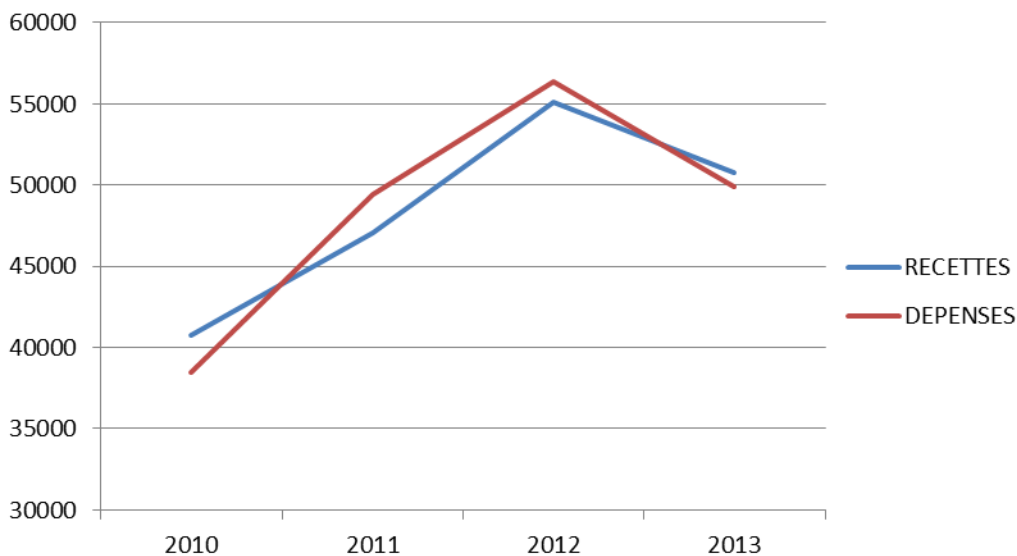
Le solde du compte bancaire au 31 décembre est de 11 334,32 euro.

Fait à Bruxelles le 14 janvier 2014

Le Trésorier,

Pour le Trésorier,  
Jean-Paul Soyer  
Secrétaire général

### Evolution des recettes et dépenses hors report à nouveau, plus engagements



### Analyse des dépenses, y compris engagements, sauf formation

